

CABLE SUPPORT SYSTEMS

VERGOKAN

KBSCL **FUSION.**

Die neue Generation
klickbarer Kabelrinnen.



VERGOKAN

Vergokan ist ein absoluter Spezialist für Metall-Kabeltragsysteme. Und das sind wir nicht einfach so. Seit der Gründung im Jahr 1982 sind wir immer nah am Kunden, und persönlicher Service hat für uns einen hohen Stellenwert. Darum denken wir jeden Tag mit unseren Kunden mit und sind kontinuierlich auf der Suche nach noch besseren Lösungen.

Das Ergebnis dieser ununterbrochenen Suche nach Optimierung hat zu einer **neuen Generation Kabelrinnen geführt: KBSCL FUSION**. Diese innovative Lösung ist stabil und zuverlässig, hebt sich jedoch vor allem auch durch seine Schlichtheit hervor. Die Kabelrinnen klicken ohne Werkzeuge einfach ineinander. Dies macht die Montage sehr schnell, benutzerfreundlich und Vorteilhaft, ohne Qualitätseinbußen.

**STECKEN.
KLICKEN.
SICHER!**

AUSFÜHRUNGEN

Die **KBSCL FUSION** wird zunächst in folgenden Varianten erhältlich sein:

- Höhe: 60 mm
- Breite: 75 mm, 100 mm, 150 mm, 200 mm, 300 mm und 400 mm.
- Dicke: 0,60 mm, 0,75 mm und 1,00 mm.

Ab 2019 in anderen Ausführungen erhältlich.

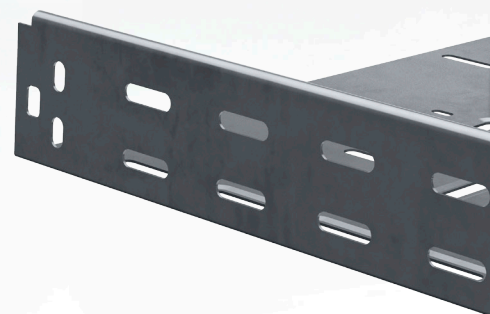
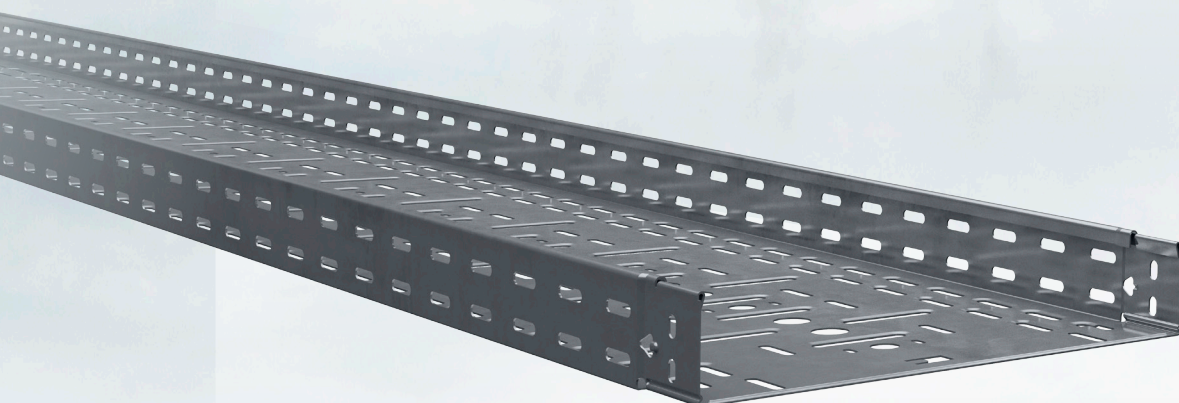


FORMTEILE

Die existierenden Formteile (Bogenstücke, T-Stücke, Kreuzstücke, Abzweigstücke) sind mit der neuen **KBSCL FUSION** kompatibel.

VORTEILE

Das patent pending Design der klickbaren KBSCL **FUSION** Kabelrinnen sorgt für Zeitersparnis und Komfort bei der Installation. Doch das ist noch nicht alles. Alle Vorteile dieser neuen Generation Kabelrinnen in der Übersicht:



KLICKBAR.

Die Neuerung bei diesen Kabelrinnen ist das **revolutionäre Steck- und Klicksystem**. Eine echte Innovation! Schrauben, Muttern, Verbindungsplatten oder Clips sind jetzt komplett überflüssig. Dank des **einzigartigen Designs** klicken die Kabelrinnen beim Stecken **automatisch** ineinander.



SCHNELL.

Die Montage der **KBSCL FUSION** ist sehr schnell. Zwei Elemente werden ineinandergeschoben, bis man ein Klickgeräusch hört. Eine zusätzliche Befestigung mit Schrauben oder Muttern ist nicht notwendig. Möchten Sie trotzdem Schrauben verwenden, dann wird dies dank der neuen Ausrichtung auch sehr schnell gehen.



STABIL.

Einfach stecken und klicken, ohne zusätzliche Befestigungen. Das kann doch nicht genauso stabil sein? Na, und ob! Das **Belastungsdiagramm** von der **KBSCL FUSION** ist **vergleichbar** mit dem unserer KBSI Kabelrinnen mit Schraubverbindungen. Die eingedrückten Perforationen sorgen nicht nur für **zusätzliches Tragevermögen** und **geringeres Durchbiegen**, sondern auch für eine **bessere Stabilität**. Darüber hinaus sind die Längs- und Querperforationen sehr praktisch für das Bündeln der Kabel. Die Befestigungsmöglichkeiten am Ausleger wurden verbessert, indem es **mehr Optionen** gibt, um die Schrauben an der Kabelrinne fest zu machen und diese anschließend an der Wand zu befestigen. Die verstärkte Bodenperforation mit härterem Querprofil wird bei der gesamten perforierten Kabelrinnenfamilie (KBSCL, KBSI, KBSM(I) und KBS) angewendet.



ZUVERLÄSSIG.

Das **Steck- und Klickdesign** ist das Ergebnis eines kontinuierlichen Dialogs mit Kunden. **Einfachheit und Schnelligkeit** waren hierbei zentral, ebenso wie **Zuverlässigkeit**. Ein unerwartetes Auseinanderziehen der Kabelrinnen während der Montage ist demzufolge ausgeschlossen. Möchten Sie dennoch Schrauben, Muttern oder Verbindungsplatten anbringen? Das ist möglich, allerdings wird die maximal zulässige Belastung bereits durch das Klicken erreicht. Andererseits erfüllen Sie hierdurch die Anforderungen der meisten Ausschreibungen



VORTEILHAFT.

Für die Montage der KSBCL-Kabelrinnensysteme sind **keine Schrauben oder Werkzeuge notwendig**. Darüber hinaus verläuft das 'Stecken und Klicken' sehr schnell und kann durch nur einen Installateur durchgeführt werden. **Sie sparen also gleich drei Mal: Sie benötigen weniger Zubehörteile, weniger Arbeitskraft und weniger Zeit.**



HOHE STANDARDS.

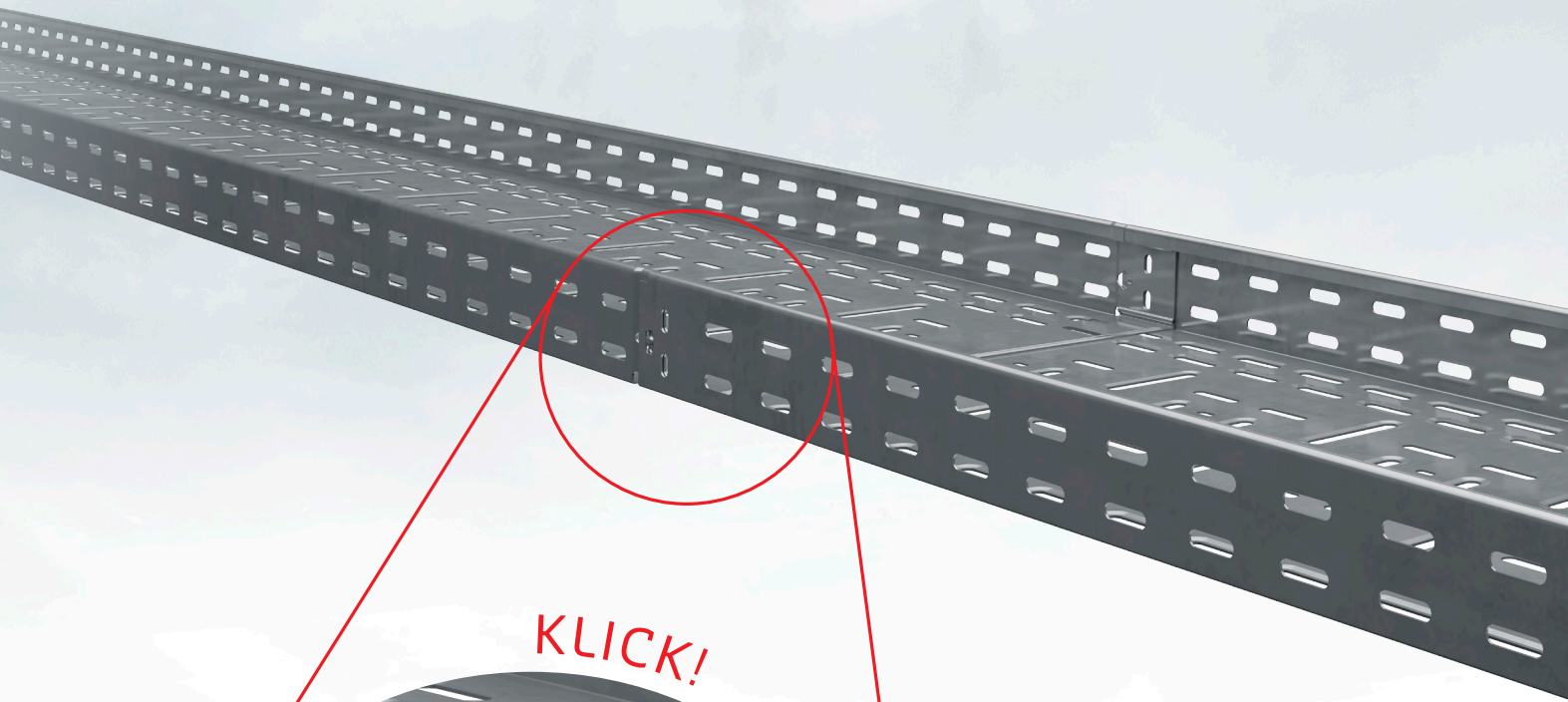
Die neuen **KSBC FUSION** Kabelrinnen sind erhältlich in verschiedenen Ausführungen: aus vorverzinktem Stahl (Sendzimir), aus thermisch verzinktem Stahl, pulverlackiert, als Duplex oder aus rostfreiem Stahl. Jede Ausführung für sich garantiert in jedem spezifischen Kontext ein nachhaltiges Ergebnis. Darüber hinaus sind diese neuen Kabelrinnen mit unseren heutigen Formteilen koppelbar. Bei den KSBCL Rinnen ist der Deckel ab sofort auch ohne Befestigungsklammern klickbar.



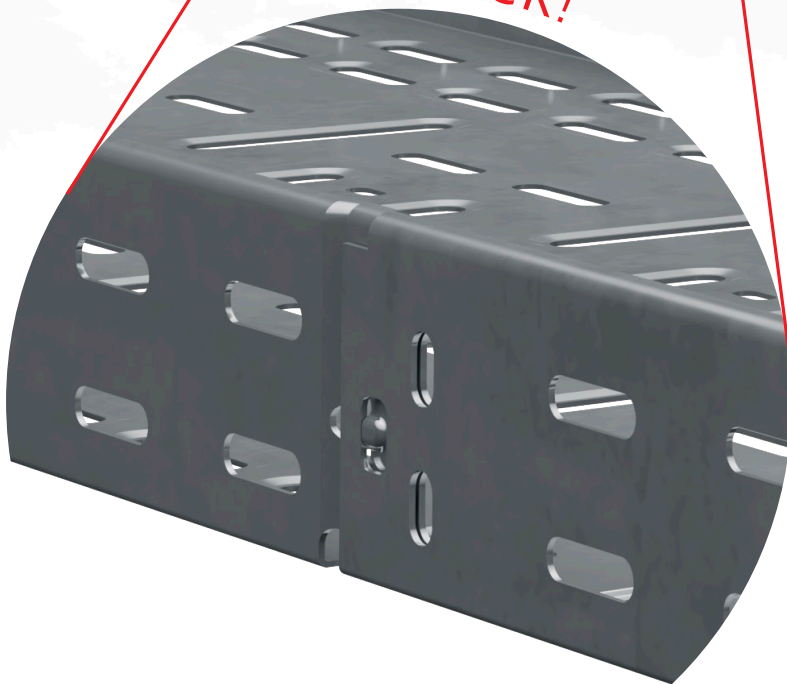
Lernen Sie

den neusten Standard

für Kabelrinnen jetzt kennen!



KLICK!



CABLE SUPPORT SYSTEMS

VERGOKAN

Vergokan (°1982) produziert und verkauft Metall-Kabeltragsysteme. Diese werden in Bürogebäuden, in der Industrie, in Tunneln, Krankenhäusern, Einkaufszentren, Sportstadien, Bahnhöfen... eingesetzt. Mit drei Produktionsstätten in Belgien und in Russland ist Vergokan stark in Europa und Russland verankert. Darüber hinaus werden die Produkte auch in den mittleren Osten, nach Afrika, Südamerika und Ozeanien exportiert.

VERGOKAN NV

Meersbloem-Melden 16 | 9700 Oudenaarde | Belgien | T: + 32 55 31 83 35

sales@vergokan.com | export@vergokan.com | www.vergokan.com